

# Bauingenieur

Die richtungweisende Zeitschrift im Bauingenieurwesen



**Betontechnik Nord**

Hannover • Hamburg • Lägerdorf • Leer

## Maschinellem Tunnelbau

- Stahlfaserbetontubbings - Experiment und Simulation
- Numerische Simulation und Tunnelinformationsmodell
- Prozesssimulation

## Massivbau

- Heißbemessung von Stahlbetondruckgliedern

## Holzbau

- CNC-gefräste Schwalbenschwanznieten

## Sonderteil

Sportstättenbau /  
Multifunktionsgebäude  
Ausstellungshallen / Hotels

## Santander FohlenCampus im „Borussia-Park“

A 14

**B**eim Bau des Santander FohlenCampus entstehen auf einer Gesamtfläche von 1.600 Quadratmetern verschiedene Räumlichkeiten für das Nachwuchsleistungszentrum von Borussia Mönchengladbach. Der Rohbau als Stahlbetonkonstruktion konnte fristgerecht am 1. Juli 2014 fertiggestellt werden.

### Solide entworfen, optisch dem Stadion angepasst, massiv gebaut

Elvermann Schaltechnik betreute den Neubau hinsichtlich der Schalungsplanung und unterstützte die Bauunternehmung Temmink mit ergänzender Paschal-Mietschalung und ELV-Deckenschalung.

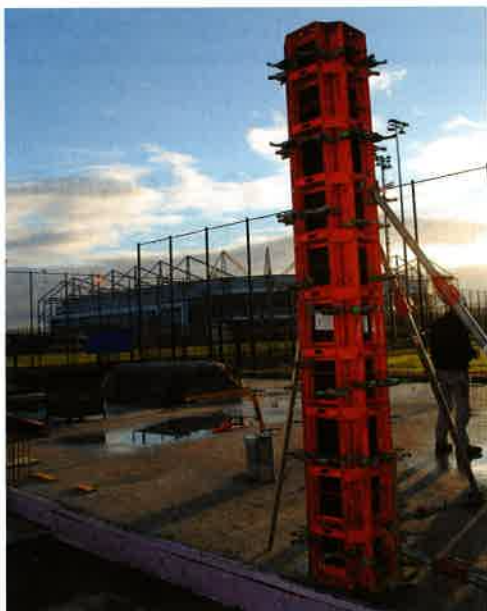
Bedingt durch optische, statische und terminliche Vorgaben seitens der Bauherren entschied sich das Bauunternehmen dazu, den Rohbau weitestgehend in Ortbeton herzustellen. Für die Schalungsplanung wurde die Paschal-Software PPL 10.0 genutzt. Bei der Arbeitsvorbereitung für komplexe Projekte nutzen die Bautechniker auch PP pro auf der Grundlage von 3D-CAD-Software Autodesk.

Zum Erstellen der Stahlbetonwände und Stützen kamen sowohl das System Paschal-Logo.3 als auch Paschal-Raster zum Einsatz. Dafür kombinierte das Bauunternehmen seine eigene mit gemietetem Schalmaterial.

Da einige Betonbauteile, unter anderem der Sockelbereich, in Sichtbetonqualität auszuführen waren, wurde auf jedes Schalungsdetail geachtet. Die Raster/GE Universalschalung vereinfachte mit ihrer Vielseitigkeit die Schalarbeiten genauso, wie das ausgereifte Wandschalungssystem. Dieses ist durch die schnellen Verbindungen leicht zu handhaben.

### Fairplay steht auch beim energetischen Konzept im Fokus

In Abstimmung mit den Architekten und den Fachplanern wurde bereits in der Konzeptionsphase des Neubaus auf



Mit der Paschal-Logo-Schalung lassen sich rechteckige Stahlbetonstützen erstellen. Foto: Elvermann



Betonoberflächen, die sich sehen lassen können: Sichtbetonqualität durch den Einsatz der Paschal Logo.3-Schalung. Foto: Elvermann



Sie darf natürlich nicht fehlen, die Raute von Borussia Mönchengladbach in Beton gegossen. Foto: formfactum GmbH

ökologische und ökonomische Maßnahmen geachtet. Ein Großteil der Dachflächen wird extensiv begrünt. Wärme- und elektrische Energie werden durch ein Blockheizkraftwerk erzeugt. Ein dezentrales Lüftungssystem mit Wärmerückgewinnung minimiert den Energiebedarf. Einen verringerten Stromverbrauch verspricht ein Beleuchtungssystem mit Präsenzmeldern.

[www.elvermann.de](http://www.elvermann.de)

#### Objektdetails

Bauherr/Investor	Borussia VfL 1900 Mönchengladbach
Jugend-Hauptsponsor	Santander Consumer Bank.
Bauunternehmung	Temmink, <a href="http://www.temmink-bau.de">www.temmink-bau.de</a>
Planung	formfactum GmbH, <a href="http://www.formfactum.de">www.formfactum.de</a>
Bauleitung	Heiner Temmink und Christoph Wellers

#### Eingesetzte Schalsysteme

- 300 m<sup>2</sup> Paschal-Logo bzw. Paschal-Logo.3 als Wandschalung
- 468 m<sup>2</sup> Paschal-Raster als Schalung für Stützen und Unterzüge

#### Eingesetzte Software

- Paschal-Software PPL 10.0
- Paschal-PP pro